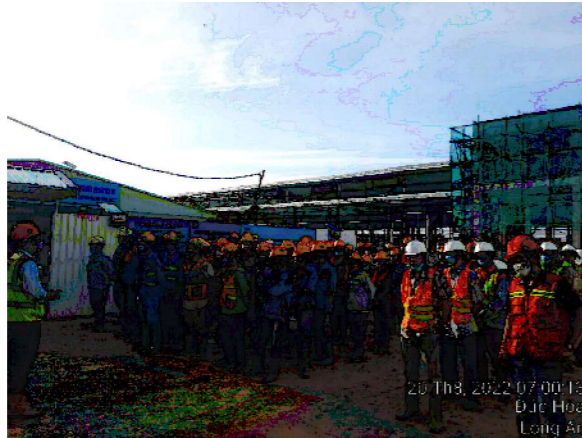


BẢN VẼ & BIỆN PHÁP THI CÔNG LẮP ĐẶT KHUNG ĐỖ VÀ TẤM ALC
SHOPDRAWING & METHOD CONSTRUCTION INSTALLATION
SUPPORT FRAME AND ALC PANEL



1. Công tác chuẩn bị/ Preparation works :

- Tập kết máy móc thiết bị và con người vào công trường để chuẩn bị cho việc thi công./

Gather machinery and people into the site to prepare for the construction.

-Tất cả hồ sơ về máy móc con người sẽ được lập thành một quyển : “ Hồ sơ pháp lý” và sẽ được đệ trình cho TVGS và Chủ Đầu Tư chấp thuận /All dossiers on human machinery will be made into one book: “Legal file” and will be submitted to TVGS and the Investor for approval.



2. Tiến hành mời TVGS & CĐT nghiệm thu vật tư đầu vào. Kiểm tra chứng chỉ chất lượng do nhà sản xuất công bố trong đó nêu rõ tên nhà sản xuất, tên sản phẩm của các vật tư thi công / Inviting Consultants & Client to check and accept input materials. Check the quality certificate published by the manufacturer which clearly states the manufacturer's name of construction.



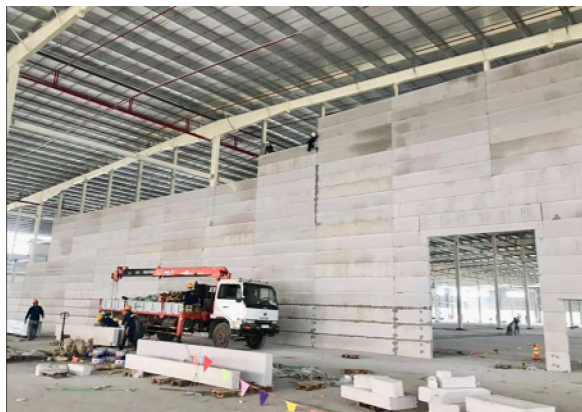
3. Tiến hành mời TVGS & CĐT nghiệm thu các bước thi công / Inviting Consultants & Client to check and accept the construction steps:

3.1 : Nghiệm thu vị trí khoan cấy bulong cho cột thép bổ sung / Acceptance of bolt position for additional steel columns

3.2 : Nghiệm thu mực tường xây / Acceptance of ink for construction wall.

3.3 : Nghiệm thu khoan lỗ vào dầm thép hiện hữu / Acceptance of drilling holes into existing steel beams.

3.4 : Nghiệm thu lắp đặt tấm ALC /Acceptance of installation of ALC panels.



GHI CHÚ
 Toàn bộ kích thước trong hồ sơ là kích thước hoàn thiện.
 Kiểm tra lại kích thước thực tế trước khi thi công.
 Kết hợp các bản vẽ kiến trúc, kết cấu, điện, nước để thi công.
 Không thay đổi bản vẽ dưới mọi hình thức nếu không được sự chấp thuận của đơn vị thiết kế.

CÔNG TRÌNH:
ĐẦU TƯ XÂY DỰNG TRUNG TÂM
DỊCH VỤ VÀ HẠ TẦNG Ô TÔ
THÀNH CÔNG VIỆT HƯNG
 Địa chỉ: KCN VIỆT HƯNG, P. VIỆT HƯNG, TP. HÀ LONG, TỈNH QUẢNG NINH

ĐẠI DIỆN CHỦ ĐẦU TƯ:

CÔNG TY CỔ PHẦN ĐẦU TƯ VÀ PHÁT TRIỂN XÂY DỰNG THÔNG MINH
SMARTCON
 ALL TOTAL SOLUTION
 Email: Smartcon.alc@gmail.com
 BT7-16 - KĐT Văn Khê - Hà Đông - Hà Nội

TỔNG GIÁM ĐỐC
 Trần Ngọc Tuấn

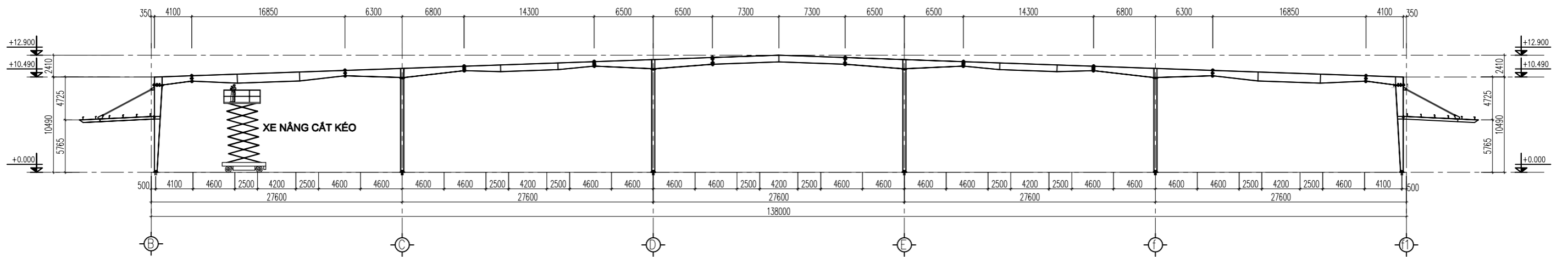
THIẾT KẾ
 Nguyễn Văn Minh

CỘNG SỰ
 Lê Phương Linh

KIỂM
 Lương Đức Việt Cường

TÊN BẢN VẼ
 ALC.03

NGÀY: 11/2022
 TỶ LỆ: TYLE
 HIỆU CHỈNH: BẢN VẼ
 ALC.03



BƯỚC 1/ STEP 1: KHOAN LỖ VÀO DÀM HIỆN HỮU/ DRILLING INTO EXISTING BEAM
DÙNG XE NÂNG CẮT KÉO 12M, NÂNG NGƯỜI LÊN KHOAN LỖ BULONG VÀO DÀM HIỆN HỮU BẰN MÁY KHOAN TỪ
USE 12M TRUCK FORKLIGHTS, DRILL HOLE TO INSTALL BOLT INTO EXISTING BEAM BY DRILLING MACHINE



HÌNH XE NÂNG CẮT KÉO/ SCISSOR LIFT PICTURE



MÁY KHOAN TỪ/ MAGNATIC DRILLING MACHINE

GHI CHÚ

Toàn bộ kích thước trong hồ sơ là kích thước hoàn thiện.
 Kiểm tra lại kích thước thực tế trước khi thi công.
 Kết hợp các bản vẽ kiến trúc, kết cấu, điện, nước để thi công.
 Không thay đổi bản vẽ dưới mọi hình thức nếu không được sự chấp thuận của đơn vị thiết kế.

CÔNG TRÌNH:

**ĐẦU TƯ XÂY DỰNG TRUNG TÂM
 DỊCH VỤ VÀ HẠ TẦNG Ô TÔ
 THÀNH CÔNG VIỆT HƯNG**

Địa chỉ: KCN VIỆT HƯNG, P. VIỆT HƯNG, TP. HỒ LÔNG, TỈNH QUẢNG NINH

ĐẠI DIỆN CHỦ ĐẦU TƯ:

CÔNG TY CỔ PHẦN ĐẦU TƯ VÀ PHÁT TRIỂN XÂY DỰNG THÔNG MINH

SMARTCON
 ALL TOTAL SOLUTION

Email: Smartcon.alc@gmail.com
 BT7-16 - KĐT Văn Khê - Hà Đông - Hà Nội

TỔNG GIÁM ĐỐC

Trần Ngọc Tuấn

THIẾT KẾ

Nguyễn Văn Minh

CỘNG SỰ

Lê Phương Linh

KIỂM

Lương Đức Việt Cường

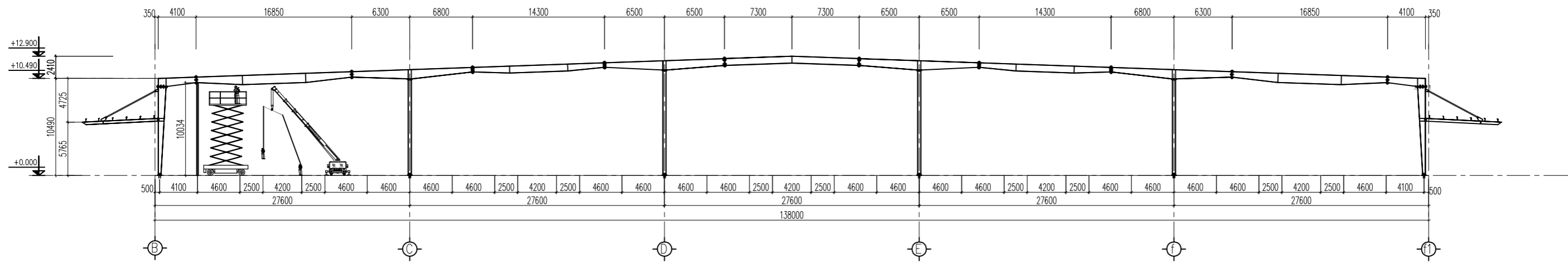
TÊN BẢN VẼ

NGÀY: 11/2022

TỶ LỆ: TYLE

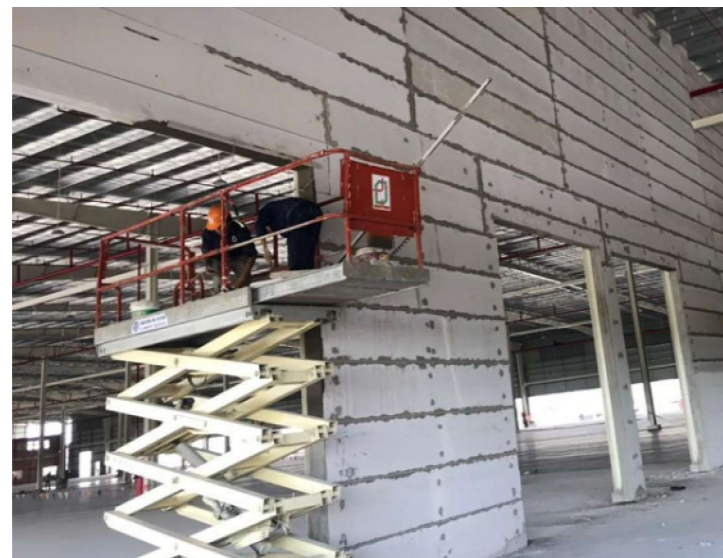
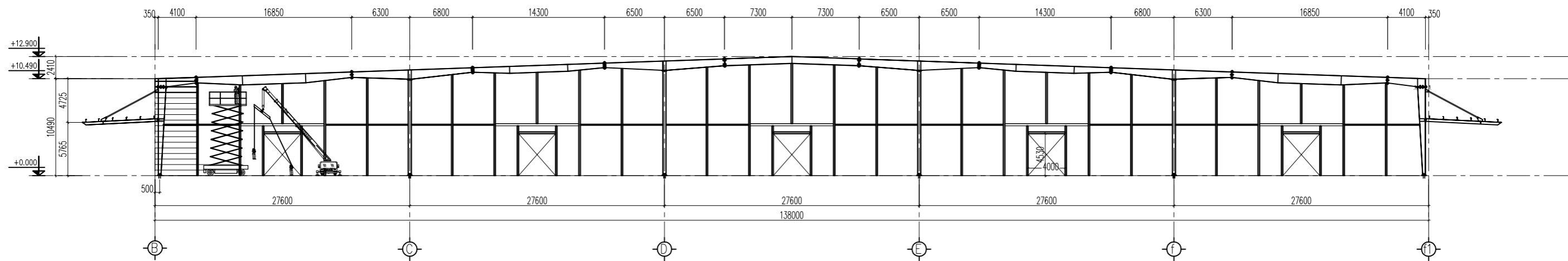
HIỆU CHỈNH: BẢN VẼ

ALC.03



BƯỚC 2/ STEP 2: KHOAN CÂY BULONG HOÁ CHẤT HILTI VÀ LẮP ĐẶT KHUNG ĐỖ/ STEP 2: INSTALL HILTI BOLT AND INSTALLING THE SUPPORT FRAME

- DÙNG XE NÂNG CẮT KÉO 12M VÀ XE CẦU THÙNG 8 TẤN ĐỂ LẮP ĐẶT KHUNG ĐỖ/ USE 12M TRUCK FORKLIFTS AND 8 TON CRANES WITH INSTALLED RED FRAME
- SAU KHI LẮP ĐẶT XONG KHUNG PHẢI KIỂM TRA ĐỘ THẲNG, PHẪNG CỦA CẢNH CỘT THÉP/ AFTER INSTALLATION IS FINISHED, THE FRAME MUST BE INSPECTION OF THE STRENGTH AND FLATNESS



BƯỚC 3/ STEP 3: LẮP ĐẶT TẤM ALC/ INSTALL THE ALC PANEL

- SỬ DỤNG XE TỜI HOẶC XE NÂNG NGƯỜI LẮP TẤM, DÙNG KẸP CHUYÊN DỤNG ĐỂ CẦU TẤM ALC
- SỬ DỤNG KE L ĐỂ CỐ ĐỊNH CÁC TẤM VỚI NHAU, CỐ ĐỊNH CÁC TẤM VỚI CỘT
- SỬ DỤNG VỮA CHUYÊN DỤNG ĐỂ LIÊN KẾT CÁC TẤM VỚI NHAU
- ĐỐI VỚI TƯỜNG BAO KHOAN LỖ TẤM ALC, HÀN PÁT V50x50x5 VÀO TRONG CỘT CP và J-BOLT D12 VÀO PÁT V50x50x5

GHI CHÚ

Toàn bộ kích thước trong hồ sơ là kích thước hoàn thiện.
Kiểm tra lại kích thước thực tế trước khi thi công.
Kết hợp các bản vẽ kiến trúc, kết cấu, điện, nước để thi công.
Không thay đổi bản vẽ dưới mọi hình thức nếu không được sự chấp thuận của đơn vị thiết kế.

CÔNG TRÌNH:

ĐẦU TƯ XÂY DỰNG TRUNG TÂM DỊCH VỤ VÀ HẠ TẦNG Ô TÔ THÀNH CÔNG VIỆT HƯNG

Địa chỉ: KCN VIỆT HƯNG, P. VIỆT HƯNG, TP. HÀ LONG, TỈNH QUẢNG NINH

ĐẠI DIỆN CHỦ ĐẦU TƯ:

CÔNG TY CỔ PHẦN ĐẦU TƯ VÀ PHÁT TRIỂN XÂY DỰNG THÔNG MINH

SMARTCON
ALC TOTAL SOLUTION

Email: Smartcon.alc@gmail.com
BT7-16 - KĐT Văn Khê - Hà Đông - Hà Nội

TỔNG GIÁM ĐỐC

Trần Ngọc Tuấn

THIẾT KẾ

Nguyễn Văn Minh

CỘNG SỰ

Lê Phương Linh

KIỂM

Lương Đức Việt Cường

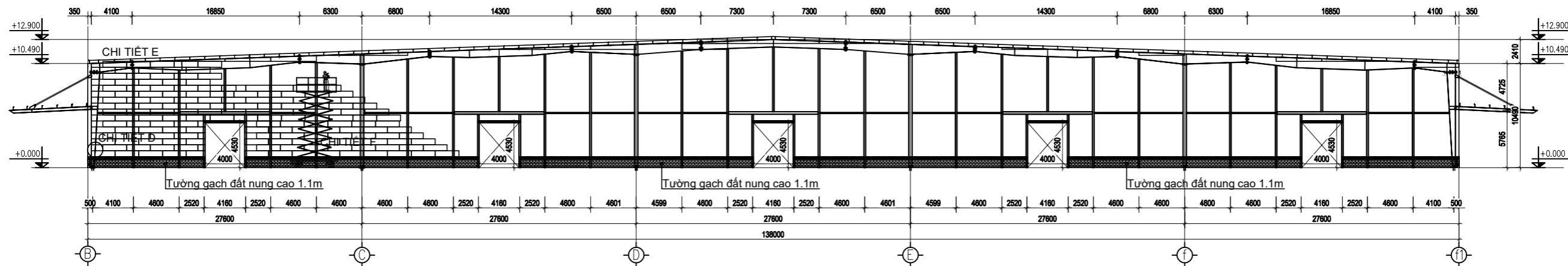
TÊN BẢN VẼ

NGÀY: 11/2022

TỶ LỆ: TYLE

HIỆU CHỈNH: BẢN VẼ

ALC.03

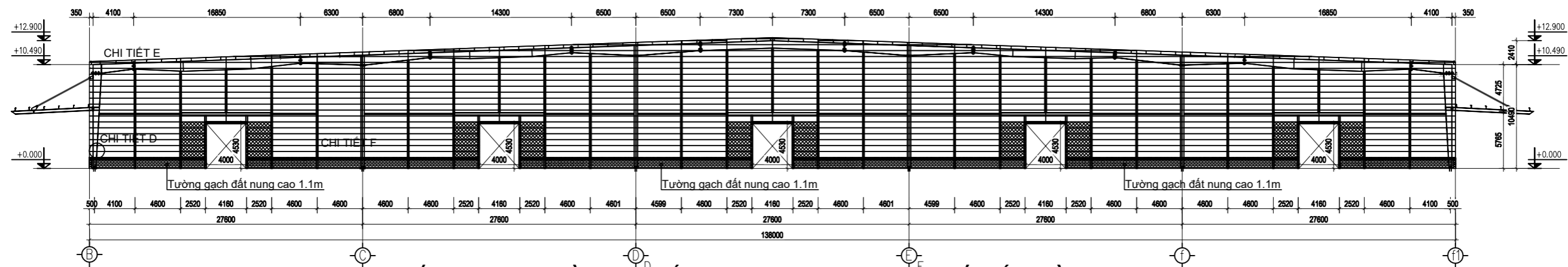


- BƯỚC 4/ STEP 4: HOÀN THIỆN TẮM/ COMPLETE PANEL (BIỆN PHÁP LẮP SOLE MẠCH)**
- SỬ DỤNG VỮA CHUYÊN DỤNG ĐỂ HOÀN THIỆN RON ĐỨNG, RON NGANG CHO TẮM ALC
 - USE SPECIAL MORTAR TO FINISH THE VERTICAL HORIZONTAL JOINT FOR ALC PANEL
 - BẢ BỘT MATIC VÀ SƠN NƯỚC/ MATIC LAYER AND WATER PAINT
 - VỆ SINH BÀN GIAO/ CLEANING AND HANDOVER

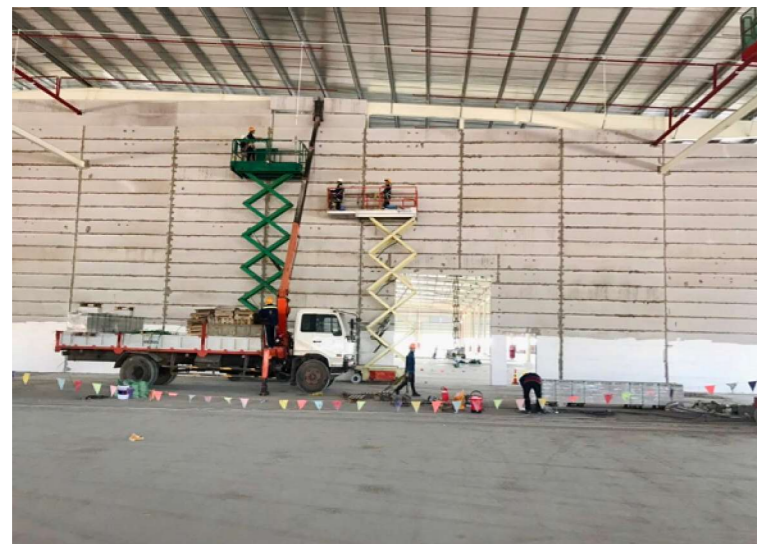
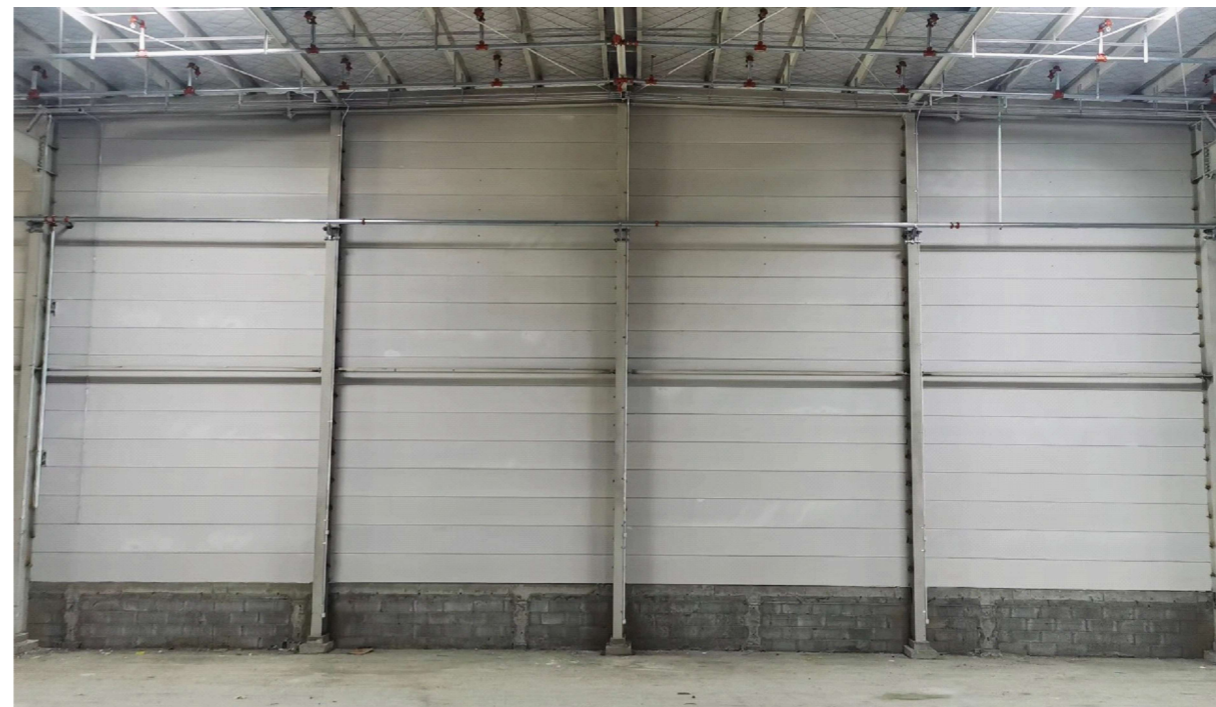


PHƯƠNG ÁN THI CÔNG MẠCH SOLE TẮM NGẮN 2M4 (PHƯƠNG ÁN 1)

GHI CHÚ Toàn bộ kích thước trong hồ sơ là kích thước hoàn thiện. Kiểm tra lại kích thước thực tế trước khi thi công. Kết hợp các bản vẽ kiến trúc, kết cấu, điện, nước để thi công. Không thay đổi bản vẽ dưới mọi hình thức nếu không được sự chấp thuận của đơn vị thiết kế.	CÔNG TRÌNH: ĐẦU TƯ XÂY DỰNG TRUNG TÂM DỊCH VỤ VÀ HẠ TẦNG Ô TÔ THÀNH CÔNG VIỆT HƯNG Địa chỉ: KCN VIỆT HƯNG, P. VIỆT HƯNG, TP. HÀ LÔNG, TỈNH QUẢNG NINH	ĐẠI DIỆN CHỦ ĐẦU TƯ:	CÔNG TY CỔ PHẦN ĐẦU TƯ VÀ PHÁT TRIỂN XÂY DỰNG THÔNG MINH SMARTCON ALL TOTAL SOLUTION Email: Smartcon.alc@gmail.com BT7-16 - KĐT Văn Khê - Hà Đông - Hà Nội	TỔNG GIÁM ĐỐC Trần Ngọc Tuấn	THIẾT KẾ Nguyễn Văn Minh	CỘNG SỰ Lê Phương Linh	KIỂM Lương Đức Việt Cường	TÊN BẢN VẼ ALC.03	NGÀY: 11/2022
									TỶ LỆ: TYLE

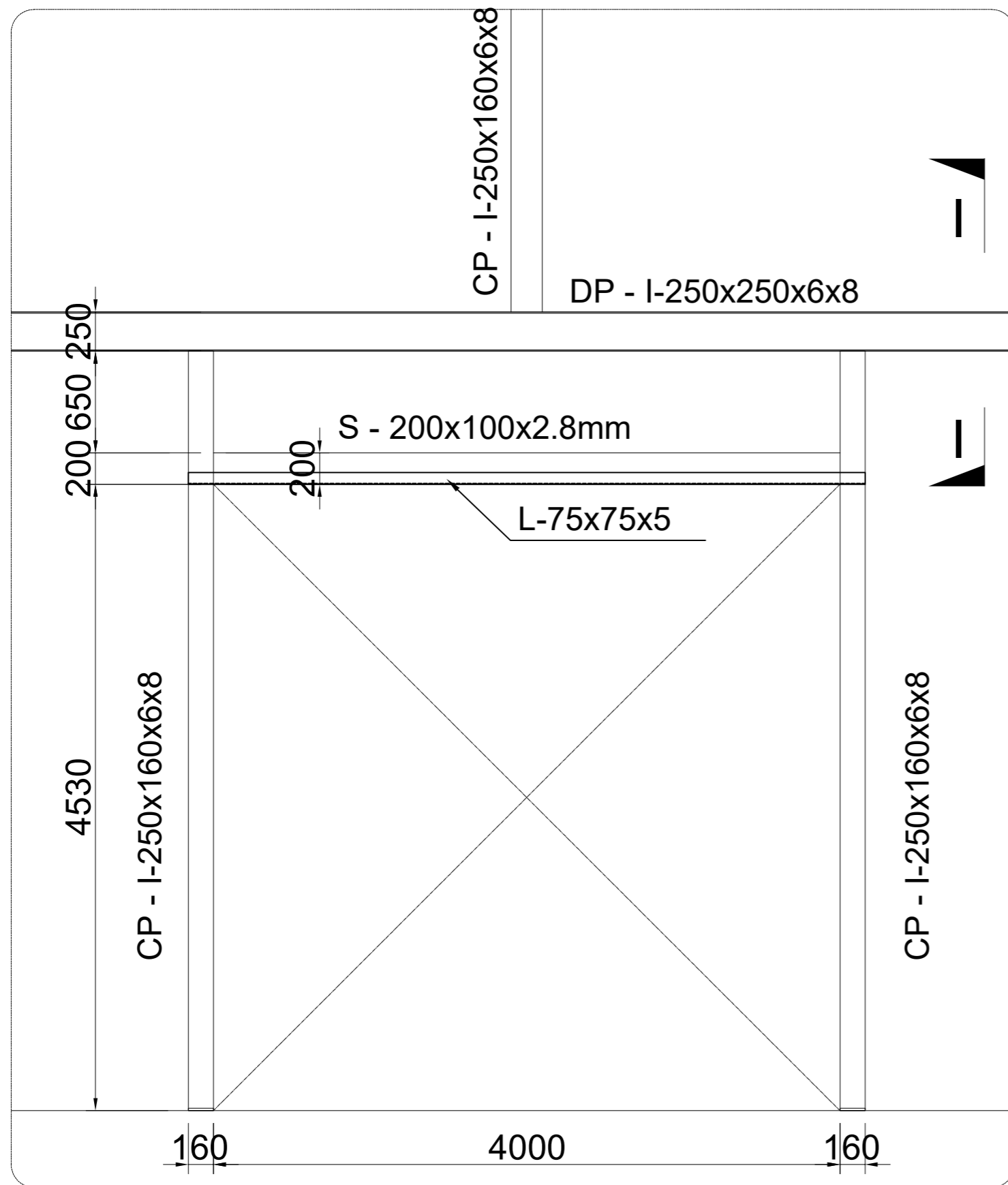


- BƯỚC 4/ STEP 4: HOÀN THIỆN TẦM/ COMPLETE PANEL (BIỆN PHÁP LẮP TRÙNG MẠCH)**
- SỬ DỤNG VỮA CHUYÊN DỤNG ĐỂ HOÀN THIỆN RON ĐỨNG, RON NGANG CHO TẦM ALC
 - USE SPECIAL MORTAR TO FINISH THE VERTICAL HORIZONTAL JOINT FOR ALC PANEL
 - BẢ BỘT MATIC VÀ SƠN NƯỚC/ MATIC LAYER AND WATER PAINT
 - VỆ SINH BÀN GIAO/ CLEANING AND HANDOVER

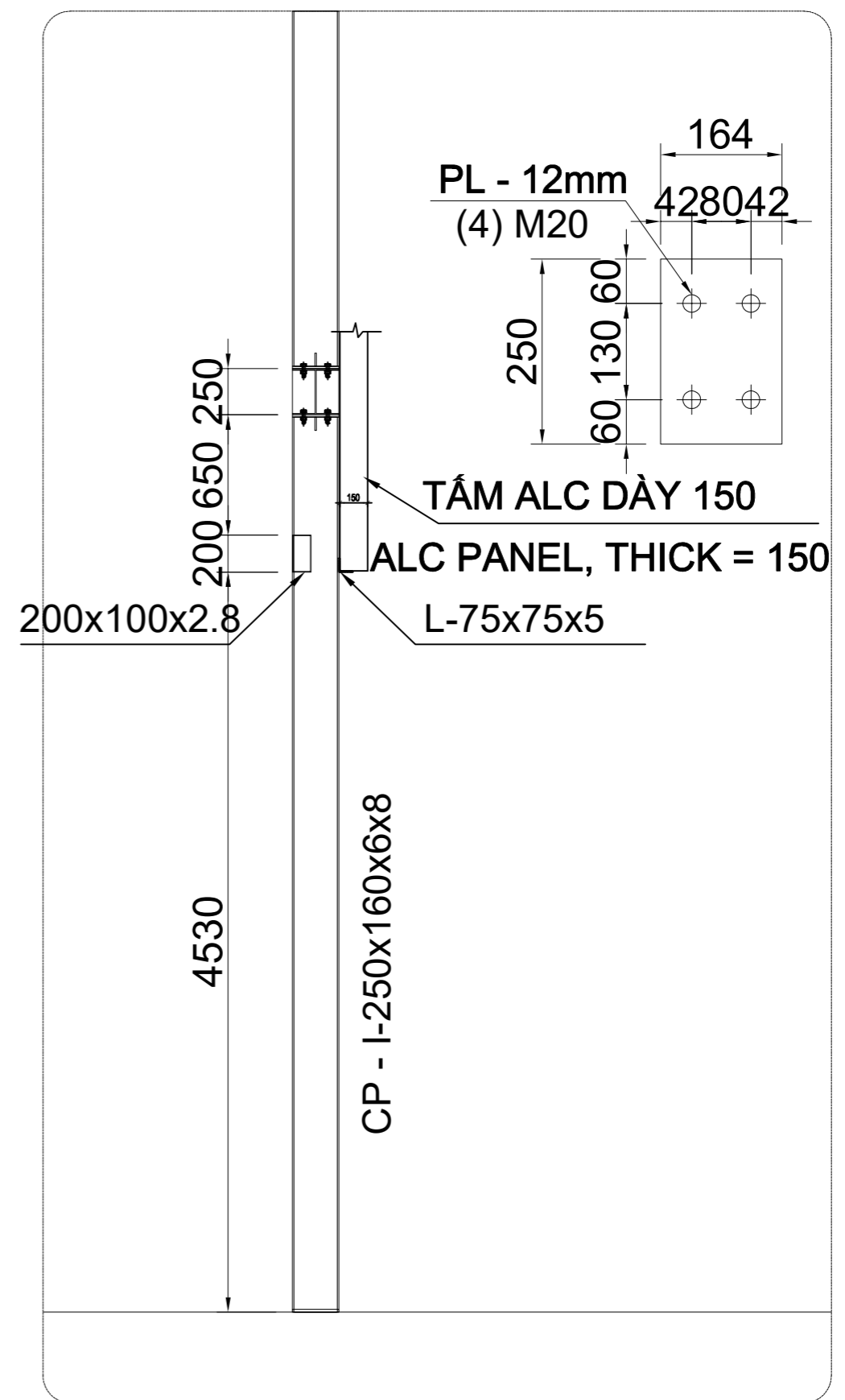


PHƯƠNG ÁN THI CÔNG MẠCH TRÙNG TẦM DÀI > 4M (PHƯƠNG ÁN 2)

GHI CHÚ Toàn bộ kích thước trong hồ sơ là kích thước hoàn thiện. Kiểm tra lại kích thước thực tế trước khi thi công. Kết hợp các bản vẽ kiến trúc, kết cấu, điện, nước để thi công. Không thay đổi bản vẽ dưới mọi hình thức nếu không được sự chấp thuận của đơn vị thiết kế.	CÔNG TRÌNH: ĐẦU TƯ XÂY DỰNG TRUNG TÂM DỊCH VỤ VÀ HẠ TẦNG Ô TÔ THÀNH CÔNG VIỆT HƯNG Địa chỉ: KCN VIỆT HƯNG, P. VIỆT HƯNG, TP. HÀ LONG, TỈNH QUẢNG NINH	ĐẠI DIỆN CHỦ ĐẦU TƯ:	CÔNG TY CỔ PHẦN ĐẦU TƯ VÀ PHÁT TRIỂN XÂY DỰNG THÔNG MINH				TỔNG GIÁM ĐỐC Trần Ngọc Tuấn	THIẾT KẾ Nguyễn Văn Minh	CỘNG SỰ Lê Phương Linh	KIỂM Lương Đức Việt Cường	TÊN BẢN VẼ ALC.03	NGÀY: 11/2022
			TỶ LỆ: TYLE									
			HIỆU CHỈNH: BẢN VẼ									



CHI TIẾT CỬA ĐIỂN HÌNH
TYPICAL DOOR DETAILS



MẶT CẮT I-I
SECTION I-I

GHI CHÚ

Toàn bộ kích thước trong hồ sơ là kích thước hoàn thiện.
Kiểm tra lại kích thước thực tế trước khi thi công.
Kết hợp các bản vẽ kiến trúc, kết cấu, điện, nước để thi công.
Không thay đổi bản vẽ dưới mọi hình thức nếu không được
được sự chấp thuận của đơn vị thiết kế.

CÔNG TRÌNH:

ĐẦU TƯ XÂY DỰNG TRUNG TÂM
DỊCH VỤ VÀ HẠ TẦNG Ô TÔ
THÀNH CÔNG VIỆT HƯNG

Địa chỉ: KCN VIỆT HƯNG, P. VIỆT HƯNG, TP. HÀ LÔNG, TỈNH QUẢNG NINH

ĐẠI DIỆN CHỦ ĐẦU TƯ:

CÔNG TY CỔ PHẦN ĐẦU TƯ VÀ PHÁT TRIỂN XÂY DỰNG THÔNG MINH

SMARTCON
ALC TOTAL SOLUTION

Email: Smartcon.alc@gmail.com
BT7-16 - KĐT Văn Khê - Hà Đông - Hà Nội

TỔNG GIÁM ĐỐC

Trần Ngọc Tuấn

THIẾT KẾ

Nguyễn Văn Minh

CỘNG SỰ

Lê Phương Linh

KIỂM

Lương Đức Việt Cường

TÊN BẢN VẼ

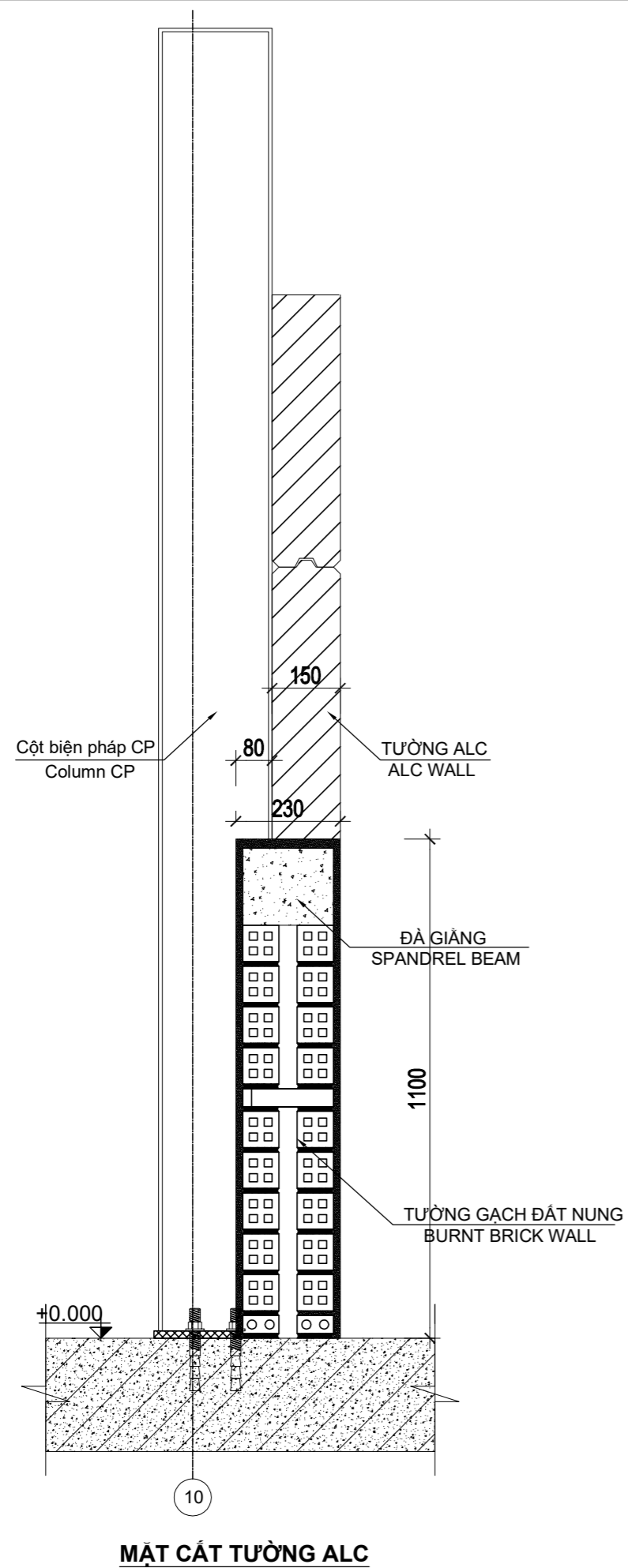
NGÀY: 11/2022

TỶ LỆ: TYLE

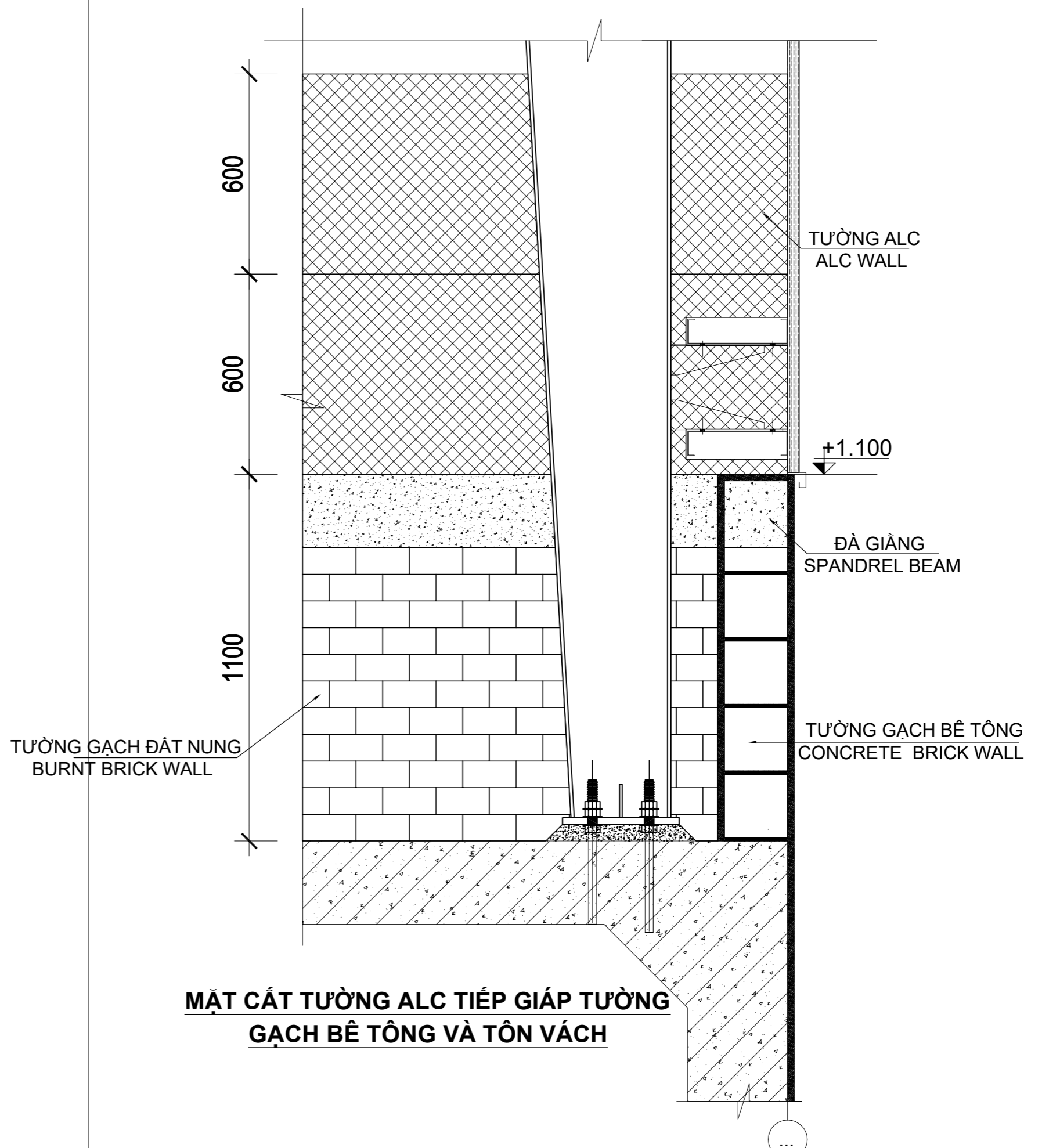
HIỆU CHỈNH

BẢN VẼ

ALC.03



MẶT CẮT TƯỜNG ALC



MẶT CẮT TƯỜNG ALC TIẾP GIÁP TƯỜNG GẠCH BÊ TÔNG VÀ TÔN VÁCH

GHI CHÚ
 Toàn bộ kích thước trong hồ sơ là kích thước hoàn thiện.
 Kiểm tra lại kích thước thực tế trước khi thi công.
 Kết hợp các bản vẽ kiến trúc, kết cấu, điện, nước để thi công.
 Không thay đổi bản vẽ dưới mọi hình thức nếu không được sự chấp thuận của đơn vị thiết kế.

CÔNG TRÌNH:
ĐẦU TƯ XÂY DỰNG TRUNG TÂM DỊCH VỤ VÀ HẠ TẦNG Ô TÔ THÀNH CÔNG VIỆT HƯNG
 Địa chỉ: KCN VIỆT HƯNG, P. VIỆT HƯNG, TP. HÀ LONG, TỈNH QUẢNG NINH

ĐẠI DIỆN CHỦ ĐẦU TƯ:

CÔNG TY CỔ PHẦN ĐẦU TƯ VÀ PHÁT TRIỂN XÂY DỰNG THÔNG MINH
SMARTCON
 ALL TOTAL SOLUTION
 Email: Smartcon.alc@gmail.com
 BT7-16 - KĐT Văn Khê - Hà Đông - Hà Nội

TỔNG GIÁM ĐỐC
 Trần Ngọc Tuấn

THIẾT KẾ
 Nguyễn Văn Minh

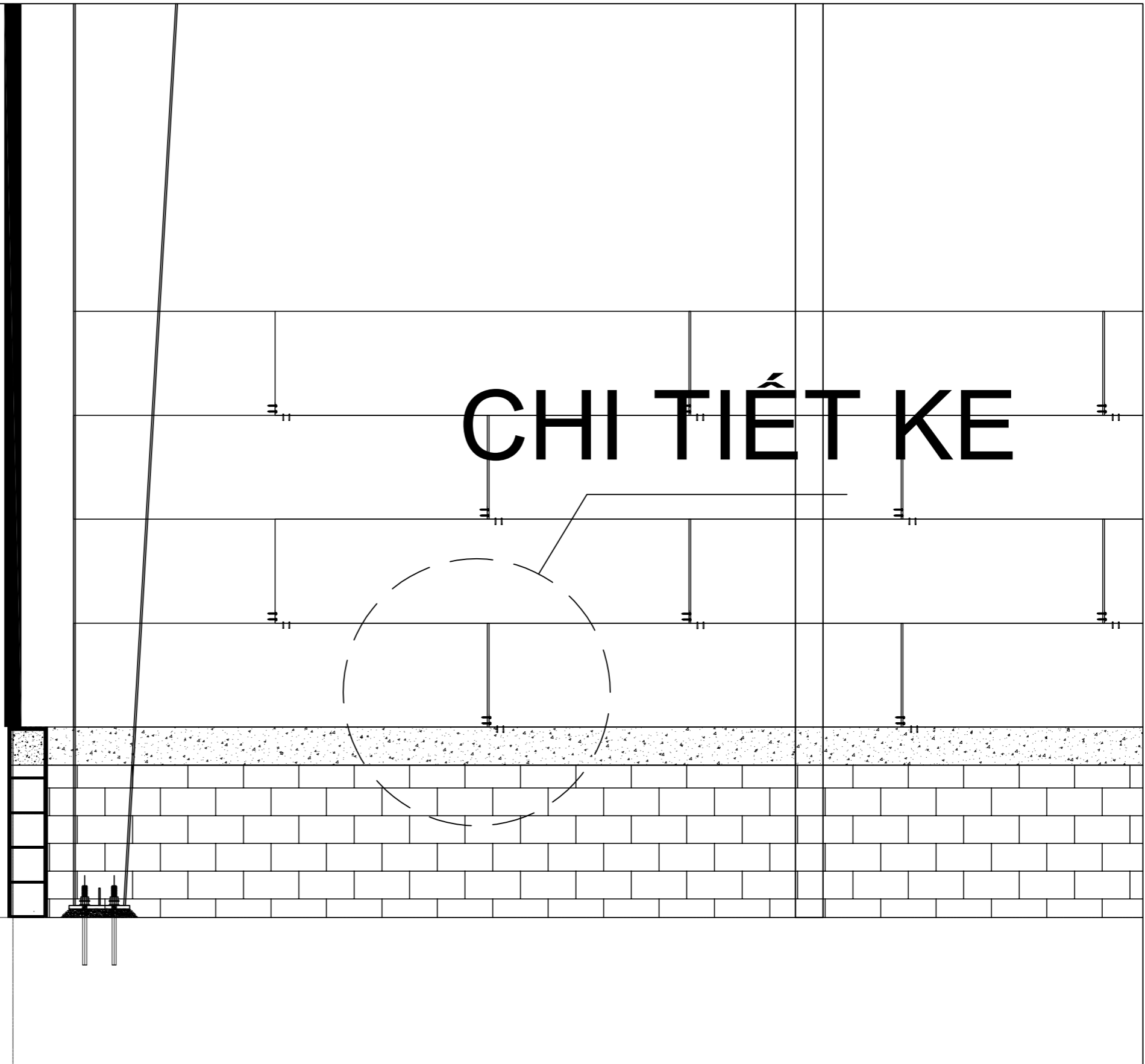
CỘNG SỰ
 Lê Phương Linh

KIỂM
 Lương Đức Việt Cường

TÊN BẢN VẼ

NGÀY: 11/2022
 TỶ LỆ: TYLE
 HIỆU CHỈNH: BẢN VẼ
 ALC.03

CHI TIẾT KẾ



GHI CHÚ
Toàn bộ kích thước trong hồ sơ là kích thước hoàn thiện.
Kiểm tra lại kích thước thực tế trước khi thi công.
Kết hợp các bản vẽ kiến trúc, kết cấu, điện, nước để thi công.
Không thay đổi bản vẽ dưới mọi hình thức nếu không được
được sự chấp thuận của đơn vị thiết kế.

CÔNG TRÌNH:
**ĐẦU TƯ XÂY DỰNG TRUNG TÂM
DỊCH VỤ VÀ HẠ TẦNG Ô TÔ
THÀNH CÔNG VIỆT HƯNG**
Địa chỉ: KCN VIỆT HƯNG, P. VIỆT HƯNG, TP. HỒ LỊCH, TỈNH QUẢNG NINH

ĐẠI DIỆN CHỦ ĐẦU TƯ:

CÔNG TY CỔ PHẦN ĐẦU TƯ VÀ PHÁT TRIỂN XÂY DỰNG THÔNG MINH
SMARTCON
ALC TOTAL SOLUTION
Email: Smartcon.alc@gmail.com
BT7-16 - KĐT Văn Khê - Hà Đông - Hà Nội

TỔNG GIÁM ĐỐC
Trần Ngọc Tuấn

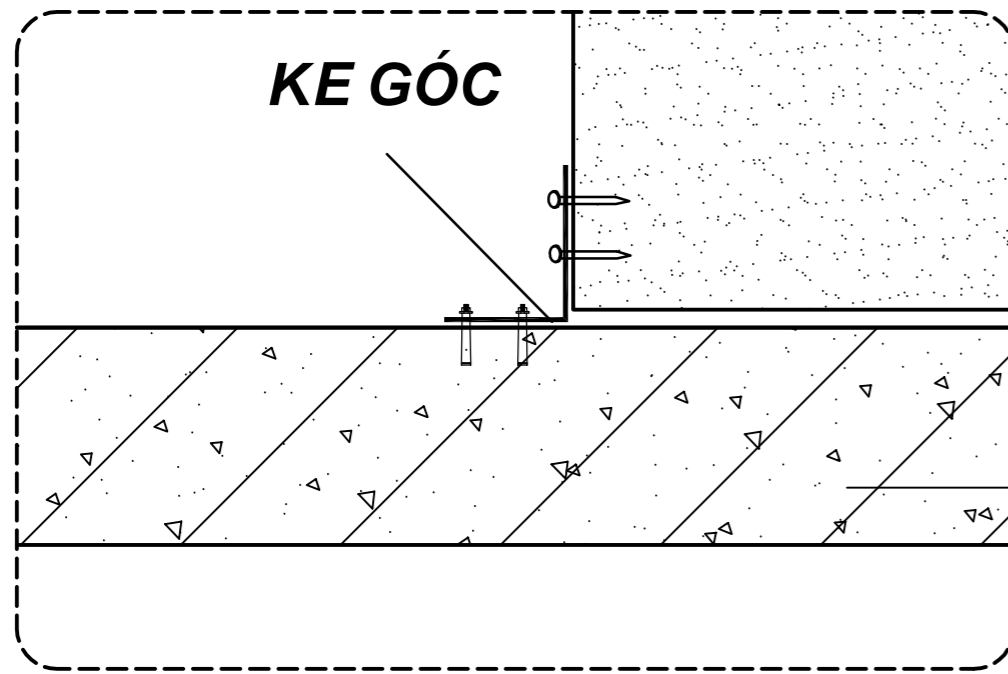
THIẾT KẾ
Nguyễn Văn Minh

CỘNG SỰ
Lê Phương Linh

KIỂM
Lương Đức Việt Cường

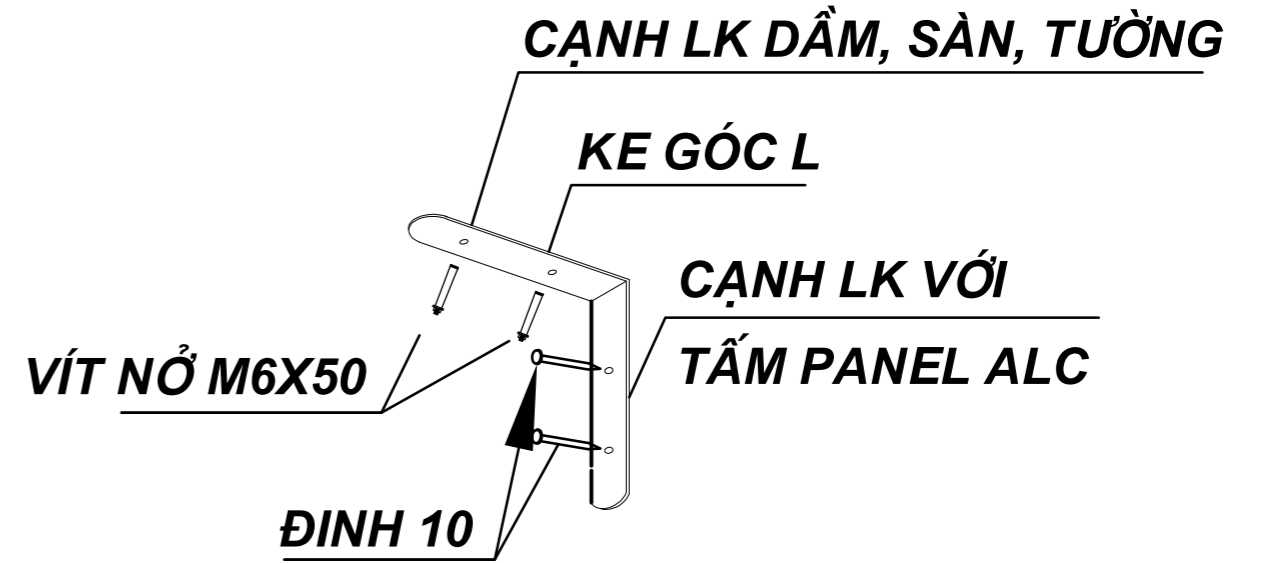
TÊN BẢN VẼ

NGÀY: 11/2022
TỶ LỆ: TYLE
HIỆU CHỈNH: BẢN VẼ
ALC.03



BTCT

CHI TIẾT : KE GÓC TẮM ĐIỀN HÌNH



CẠNH LK DẦM, SÀN, TƯỜNG

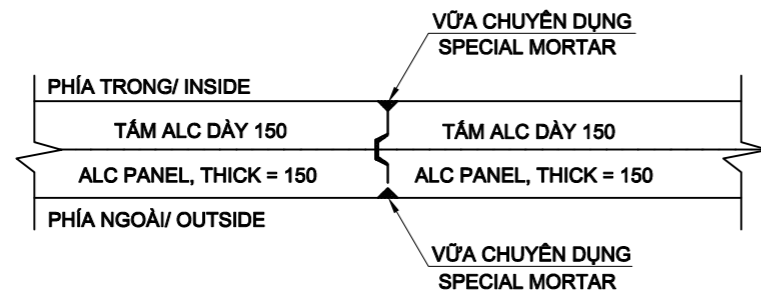
KE GÓC L

VÍT NỖ M6X50

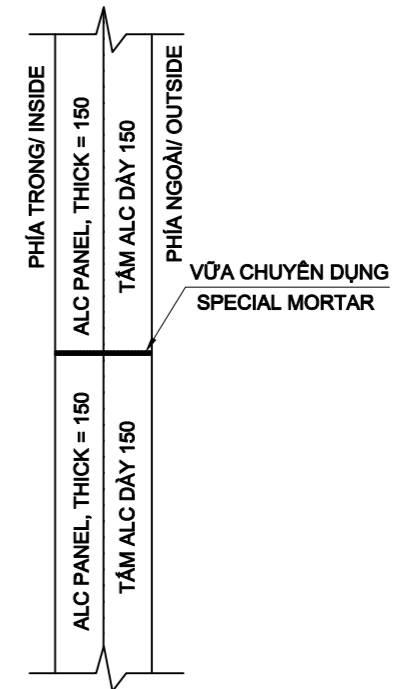
CẠNH LK VỚI TẮM PANEL ALC

ĐINH 10

**CHI TIẾT LIÊN KẾT THEO PHƯƠNG NGANG TẮM ALC
DETAILS OF HORIZONTAL LINKING ALC PANEL**



**CHI TIẾT LIÊN KẾT THEO PHƯƠNG ĐỨNG TẮM ALC
DETAILS OF VERTICAL LINKING ALC PANEL**



GHI CHÚ
Toàn bộ kích thước trong hồ sơ là kích thước hoàn thiện.
Kiểm tra lại kích thước thực tế trước khi thi công.
Kết hợp các bản vẽ kiến trúc, kết cấu, điện, nước để thi công.
Không thay đổi bản vẽ dưới mọi hình thức nếu không được sự chấp thuận của đơn vị thiết kế.

CÔNG TRÌNH:
ĐẦU TƯ XÂY DỰNG TRUNG TÂM DỊCH VỤ VÀ HẠ TẦNG Ô TÔ THÀNH CÔNG VIỆT HƯNG
Địa chỉ: KCN VIỆT HƯNG, P. VIỆT HƯNG, TP. HÀ LONG, TỈNH QUẢNG NINH

ĐẠI DIỆN CHỦ ĐẦU TƯ:

CÔNG TY CỔ PHẦN ĐẦU TƯ VÀ PHÁT TRIỂN XÂY DỰNG THÔNG MINH
SMARTCON
ALC TOTAL SOLUTION
Email: Smartcon.alc@gmail.com
BT7-16 - KĐT Văn Khê - Hà Đông - Hà Nội

TỔNG GIÁM ĐỐC
Trần Ngọc Tuấn

THIẾT KẾ
Nguyễn Văn Minh

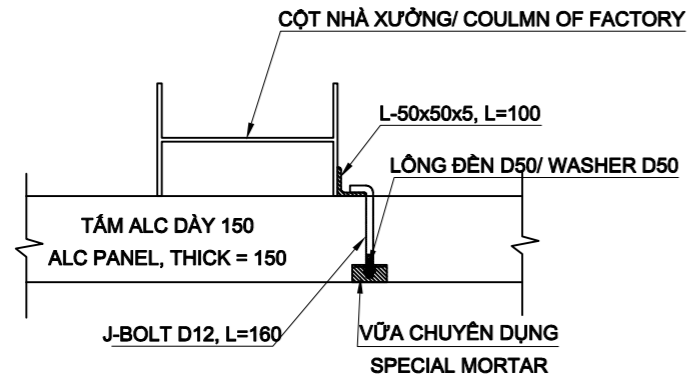
CỘNG SỰ
Lê Phương Linh

KIỂM
Lương Đức Việt Cường

TÊN BẢN VẼ

NGÀY: 11/2022
TỶ LỆ: TYLE
HIỆU CHỈNH: BẢN VẼ
ALC.03

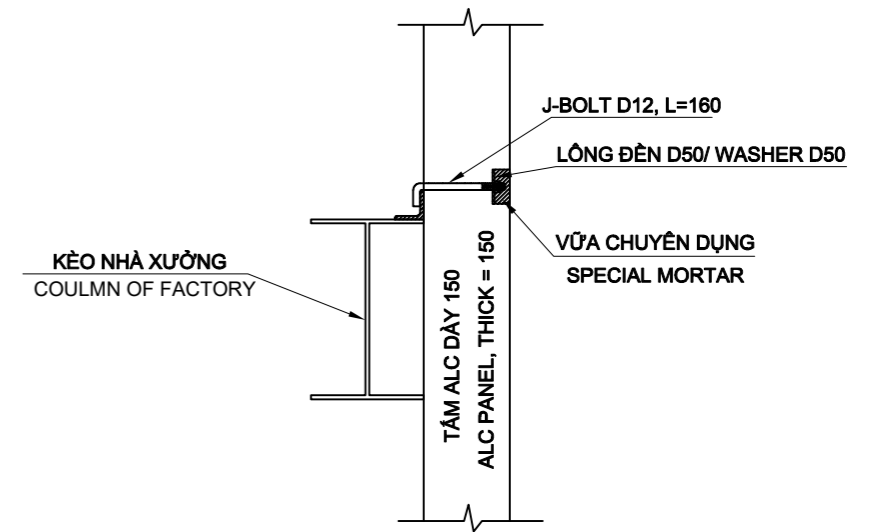
CHI TIẾT D/ DETAIL D



GHI CHÚ/ NOTE:

J-BOLT D12 HÀN VÀO L-50x50x5/ J-BOLT D12 WELDING L-50x50x5 (ÁP DỤNG VỚI TƯỜNG NGOÀI NHÀ)

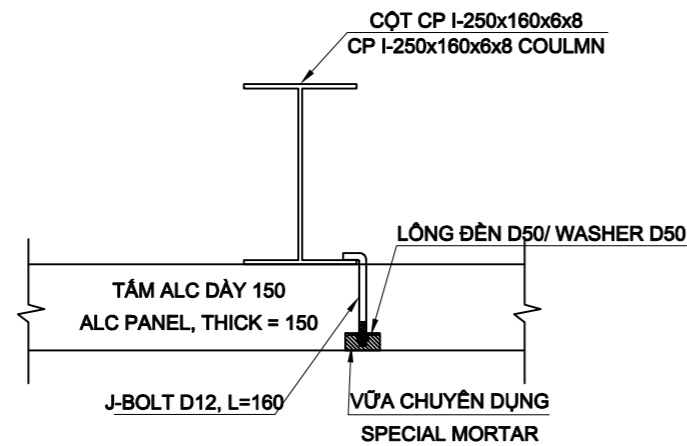
CHI TIẾT E/ DETAIL E



GHI CHÚ/ NOTE:

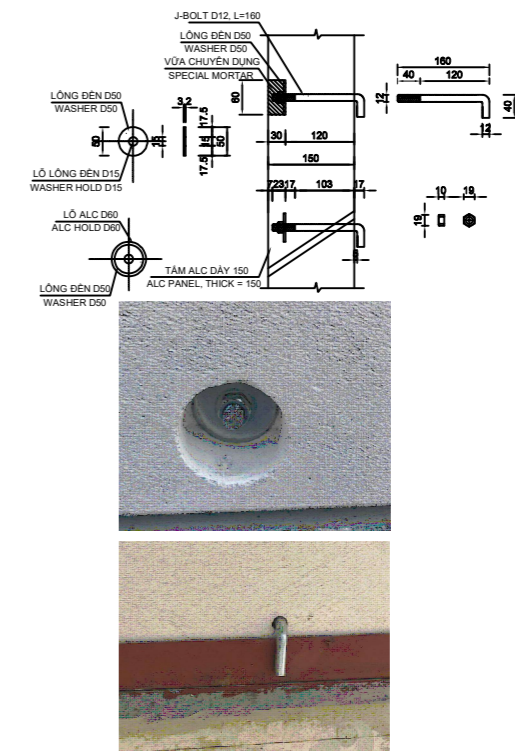
J-BOLT D12 HÀN VÀO L-50x50x5/ J-BOLT D12 WELDING L-50x50x5

CHI TIẾT F/ DETAIL F



GHI CHÚ/ NOTE:

J-BOLT D12 HÀN VÀO CỘT CP/ J-BOLT D12 WELDING CP COULMN



CHI TIẾT TĂNG CỨNG BẰNG BULONG J (CHỈ ÁP DỤNG TƯỜNG BAO NGOÀI)

<p>GHI CHÚ</p> <p>Toàn bộ kích thước trong hồ sơ là kích thước hoàn thiện. Kiểm tra lại kích thước thực tế trước khi thi công. Kết hợp các bản vẽ kiến trúc, kết cấu, điện, nước để thi công. Không thay đổi bản vẽ dưới mọi hình thức nếu không được sự chấp thuận của đơn vị thiết kế.</p>	<p>CÔNG TRÌNH:</p> <p>ĐẦU TƯ XÂY DỰNG TRUNG TÂM DỊCH VỤ VÀ HẠ TẦNG Ô TÔ THÀNH CÔNG VIỆT HƯNG</p> <p>Địa chỉ: KCN VIỆT HƯNG, P. VIỆT HƯNG, TP. HÀ LONG, TỈNH QUẢNG NINH</p>	<p>ĐẠI DIỆN CHỦ ĐẦU TƯ:</p>	<p>CÔNG TY CỔ PHẦN ĐẦU TƯ VÀ PHÁT TRIỂN XÂY DỰNG THÔNG MINH</p> <p>SMARTCON ALC TOTAL SOLUTION</p> <p>Email: Smartcon.alc@gmail.com BT7-16 - KĐT Văn Khê - Hà Đông - Hà Nội</p>	<p>TỔNG GIÁM ĐỐC</p> <p>Trần Ngọc Tuấn</p>	<p>THIẾT KẾ</p> <p>Nguyễn Văn Minh</p>	<p>CỘNG SỰ</p> <p>Lê Phương Linh</p>	<p>KIỂM</p> <p>Lương Đức Việt Cường</p>	<p>TÊN BẢN VẼ</p> <p>ALC.03</p>	<p>NGÀY: 11/2022</p>
									<p>TỶ LỆ: TYLE</p>
									<p>HIỆU CHỈNH</p> <p>BẢN VẼ</p>